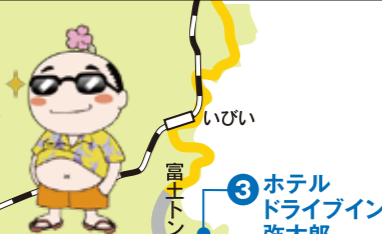


日南獲れの伊勢えび



1 伊勢えびを知ろう

伊勢エビはひげが長く、腰を曲げて進む姿が老人に見えることから、長寿を祝う縁起物やシンボルとして知られています。また、その姿・形が立派なため、正月のお節料理や祝宴の献立に用いられています。

全身は棘の殻に覆われています。浅い海の岩場などに生息し、眩しい光が苦手です。そのため、昼間は岩陰や穴の中に隠れ、夜になると餌を探して活動します。肉食で、貝やウニを殻ごと噛み砕いて食べるほどの強靱な力を持つ甲殻類です。

料理は必ず生きたものを使います。主な調理法は刺身、蒸し、焼きなど。地元ではまず胴を刺身で食べ、残った頭の部分や殻で出汁をとり、味噌汁にするのが一般的です。

宮崎には伊勢えびのほかウチワエビ(パッチンエビ)、クビエビ(ゾウリエビ)もよく水揚げされます。特にパッチンエビは人気も高く、伊勢エビの代用品として、天ぷらやフライ、また湯がきたてをマヨネーズで食べても美味しい。

2 みやざきの漁法

宮崎県の伊勢えび漁解禁は、9月1日~翌年4月15日まで続きます。産卵期は5月~9月。夏場の期間に産卵を迎えることから、その漁獲を防止し、4月から8月を禁漁期間とすることや、体長制限(15センチ以下は採捕禁止)もあり、資源として保護されています。(注1)

漁法は「磯建網(いそたてあみ)」という漁具を用い、10時間ほど網を置き、そこに絡まった伊勢えびを引き上げます。波が穏やかな時より、少々荒れ気味の方がよく掛かると云われています。また、夜行性で満月より闇夜がより多く網に掛かると云われています。

伊勢えびは殻ごと料理に利用することが多く、見た目の良さが重要です。ひげの触覚や脚に傷が付くと値段が落ちてしまう為、獲れた伊勢えびは、漁師が一匹ずつ網から外します。

形や大きさが評価の対象となりますが、大きいものほど高い値段が付くとは限りません。料理に使いやすいとされる200~300g程のサイズが一番人気があります。

注1:伊勢えびの採捕期間や採捕禁止の大きさの規定は、伊勢えび漁が行なわれている地域によってそれぞれ異なります。

3 日南海岸伊勢えびまつり

美味しさ解禁!! ぶりっぶりの日南獲れの伊勢えびをたのしもう♪

日向灘の荒波にもまれ、黒潮の恵みをたっぷり受けた身のしまった日南海岸獲れの伊勢えびは、身も大ぶりで柔らかな触感で日南市を代表する秋の味覚です。

市内の飲食店・宿泊施設が参加し、各店オリジナルのメニューを用意し、コース料理等をお得な価格で提供します。

伊勢えびの取引価格は、漁期当初が最も安価となる傾向であることから、その時期に合わせ、各店、趣向を凝らしたオリジナルメニュー、コース料理等をお手頃な値段で提供することで市内はもとより、広く市外からも多くの観光客が訪れます。



注2:日南の宮浦地区に伝わる郷土料理。伊勢えびを使った炊き込みご飯
注3:戦時中、主食の代用食として魚のすり身と片栗粉で作られた食べ物
注4:まぐろの胃袋

日南特産品をプレゼント♪ 当選人数も増えるかも!? おたのしみに!

詳しくはホームページ、フェイスブックページをご覧ください。
<https://www.kankou-nichinan.jp/tourisms/460>
<https://www.facebook.com/iseebifes>

(まつり期間中のみ開催)

発行/日南海岸伊勢えびまつり実行委員会
 協賛/キリンビール(株)宮崎支社、アサヒビール(株)宮崎支社、日南地区旅館組合 後援/宮崎県、日南市

お問い合わせ 日南市観光協会 ☎0987-31-1134 観光にちなんの旅 検索



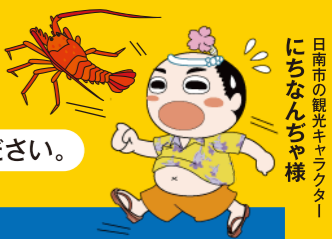
発行日/2018年8月21日

参加店情報 完全網羅!

日南市はココ!

〈開催期間〉 9月~11月、毎年開催中!

日南海岸伊勢えびまつり実行委員会



1 北郷温泉旅館 べっぴんの湯の宿 丸新荘



住所 日南市北郷町
大藤甲3619-2
電話番号 0987-55-2953
営業時間 昼/11:00~14:00
夜/16:00~19:00
定休日 不定休
駐車場 30台
座席数 50席
宿泊 あり



料理一例 伊勢海老御膳 5,408円~ (要予約・2名以上)

ホームページ <http://www.mssystem1.com/marushinsou/>

※月別変動あり

5 民宿 南光



住所 日南市大字宮浦
3317
電話番号 0987-29-1014
営業時間 昼/11:00~15:00
夜/予約のみ
定休日 水曜日
駐車場 9台
座席数 28席
宿泊 あり



料理一例 伊勢海老定食 (小)3,550円 (中)4,100円 (大)4,650円

ホームページ <https://www.minshuku-nankou.com>

9 堀川レストランとむら



住所 日南市園田3-1-11
電話番号 0987-23-8989
営業時間 昼/11:00~14:00
(L.O.13:45)
夜/17:00~21:45
定休日 火曜日
駐車場 40台
座席数 150席
宿泊 なし



料理一例 伊勢エビ御膳 4,500円~、伊勢エビみそ汁定食 2,500円~

ホームページ <http://www.tomura.com/shop/restaurant/>

※相場で金額が変更になる場合があります

13 鈴之家旅館



住所 日南市南郷町
中村乙4898
電話番号 0987-64-0015
営業時間 昼/11:15~13:30
夜/予約のみ
定休日 第2・第4木曜日
駐車場 5台
座席数 24席
宿泊 あり



料理一例 イセエビ定食 4,500円、鈴之家定食 1,200円 など

ホームページ <http://www.shokokai.or.jp/45/453221S0018/>

2 北郷温泉 サンチェリー北郷



住所 日南市北郷町
大藤甲1519-3
電話番号 0987-55-3611
営業時間 昼/なし
夜/18:00~19:30
(※要予約)
定休日 不定休
駐車場 80台
座席数 30席
宿泊 あり



料理一例 1泊2食付(おひとりさま) 15,000円~
イセエビ会席(夕食のみ) 9,000円~

ホームページ <http://www.suncherry-kitago.com/>

6 旅館 百合



住所 日南市鉄肥1-1-21
電話番号 0987-25-2559
営業時間 昼/12:00~14:00
夜/18:00~21:00
定休日 不定休(※要予約)
駐車場 15台(中型バスまで対応可)
座席数 40席
宿泊 あり



料理一例 伊勢えび刺身定食 3,800円~、伊勢えびコース 6,480円~

ホームページ <http://miyazaki-pref-yado.jp/publics/index/141/>

10 ホテルシーズン日南



住所 日南市園田3-11-1
電話番号 0987-22-5151
営業時間 昼/11:30~14:30
(L.O.14:00)
夜/17:30~21:30
(L.O.21:00)
定休日 なし
駐車場 50台
座席数 80席
宿泊 あり



料理一例 伊勢海老定食 6,500円

ホームページ <http://www.hotel-seasons.jp>

3 ホテルドライブイン 弥太郎



住所 日南市大字富士
1694-1
電話番号 0987-29-1052
営業時間 9:00~18:00
定休日 火曜日(祝日は除く)
駐車場 40台
座席数 40席
宿泊 あり



料理一例 いせえび定食 4,800円

ホームページ <http://hp.miyazaki-cci.or.jp/yataro/>

7 かんぽの宿日南



住所 日南市大字星倉
2228-1
電話番号 0987-22-5171
営業時間 昼/11:00~14:00
夜/17:30~21:00
定休日 年1回(6月にあり)
駐車場 196台
座席数 120席
宿泊 あり



料理一例 伊勢海老塩焼・味噌汁 他6品 5,000円

ホームページ <https://www.kanponoyado.japanpost.jp/nichinan/>

11 日南第一ホテル



住所 日南市岩崎3-3-13
電話番号 0987-23-9111
営業時間 昼/11:00~14:30
夜/17:00~21:30
定休日 なし
駐車場 50台(大型バス対応可)
座席数 昼/32席(キャンドル)
夜/60席
(日向路)
宿泊 あり



料理一例 いせえび会席、いせえび洋風コース 各6,000円

ホームページ <http://www.nichinan-daiichi.jp>

15 日南海岸 南郷プリンスホテル



住所 日南市南郷町城浦
電話番号 0987-64-2111
営業時間 昼/11:30~13:30
夜/18:00~20:30
定休日 1月30日~2月28日
駐車場 60台
座席数 60席
宿泊 あり



料理一例 1泊2食付(おひとりさま) 21,389円~
伊勢エビコース(夕食のみ) 12,963円~

ホームページ <https://www.princehotels.co.jp/nango/>

4 宿泊ドライブイン 大海



住所 日南市大字宮浦568-1
電話番号 0987-29-1308
営業時間 昼/11:00~14:00
夜/16:00~18:00
夜は予約のみ
定休日 木曜日、月末の水・木曜日(連休)
駐車場 25台
座席数 80席
宿泊 あり



料理一例 伊勢海老会席(松)5,400円(寿)6,480円

ホームページ <https://taikai.jimdo.com>

8 うなぎ料理 大清



住所 日南市吾田東
10-8-14
電話番号 0987-22-3478
営業時間 昼/11:00~14:00
夜/17:00~21:00
定休日 不定休(月1日)
駐車場 50台
座席数 85席
宿泊 なし



料理一例 伊勢海老さんまいコース 5,400円
(お造り、焼き物、前菜、揚げ物、椀物、飯物)

ホームページ <http://www.taisei.cc>

12 ホテル丸万



住所 日南市南郷町中村乙4893
電話番号 0987-64-1788
営業時間 昼/11:00~14:00
夜/18:00~20:00
夜は予約のみ
定休日 不定休
駐車場 20台(大型バス対応可)
座席数 個室8室、
団体50~100人
宿泊 あり



料理一例 普通コース 6,480円、満腹コース 7,560円、
伊勢海老味噌汁定食 2,160円

ホームページ <http://hotel-maruman.com/>

16 三代目 まんりょう



住所 日南市南郷町東町14-4
電話番号 0987-64-0323
営業時間 昼/11:00~15:00
夜/17:00~21:30
定休日 なし
駐車場 8台(夜は別駐車場あり)
座席数 60席
宿泊 なし



料理一例 伊勢海老造りと天ぷら御膳 4,000円~

ホームページ <https://www.hotpepper.jp/strJ001111062>